

Etui 100g Tafel Hochformat

Technische Anforderungen

-  Bedruckbare Fläche
-  Falten
-  Stanzen

Technische Angaben:

Daten: Die folgenden Datenformate dürfen verwendet werden:

- Adobe Indesign
- Adobe Illustrator
- Druckfähiges PDF (Stanzriss auf eigener Ebene oder analog dieser Vorlage als Volltonfarbe belassen)

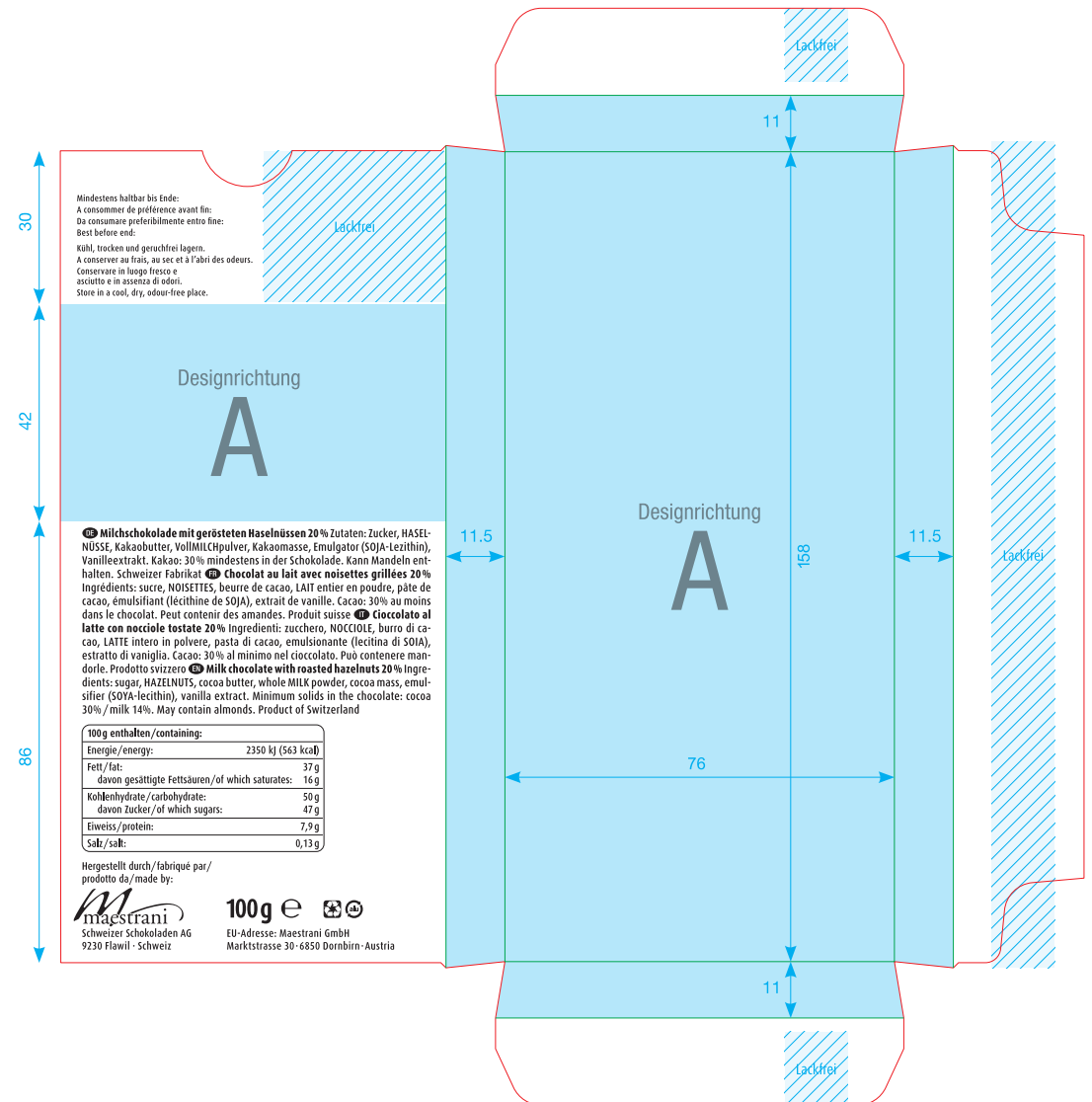
Beschnitt: Elemente am Rand der Stanzung mit 3 mm Beschnitt anlegen

Farben: Alle Farben 4farbig Skala. Keine Sonderfarben.

- Bilder:
- Mindest-Auflösung von 300 dpi.
 - Maximale Bildskalierung 120 %
 - Farbmodus: CMYK

Schriften: Schriften in Zeichenpfade umwandeln

Die in der Layout-Vorlage (Seite 2) enthaltenen Elemente dürfen nicht verändert werden.



Etui 100g Tafel Hochformat Layout-Vorlage

Mindestens haltbar bis Ende:
A consommer de préférence avant fin:
Da consumare preferibilmente entro fine:
Best before end:

Kühl, trocken und geruchfrei lagern.
A conserver au frais, au sec et à l'abri des odeurs.
Conservare in luogo fresco e
asciutto e in assenza di odori.
Store in a cool, dry, odour-free place.

DE Milkschokolade mit gerösteten Haselnüssen 20% Zutaten: Zucker, HASELNÜSSE, Kakaobutter, VollMILCHpulver, Kakaomasse, Emulgator (SOJA-Lecithin), Vanilleextrakt. Kakao: 30% mindestens in der Schokolade. Kann Mandeln enthalten. Schweizer Fabrikat **FR Chocolat au lait avec noisettes grillées 20%** Ingrédients: sucre, NOISETTES, beurre de cacao, LAIT entier en poudre, pâte de cacao, émulsifiant (lécithine de SOJA), extrait de vanille. Cacao: 30% au moins dans le chocolat. Peut contenir des amandes. Produit suisse **IT Cioccolato al latte con nocciole tostate 20%** Ingredienti: zucchero, NOCCIOLE, burro di cacao, LATTE intero in polvere, pasta di cacao, emulsionante (lecitina di SOIA), estratto di vaniglia. Cacao: 30% al minimo nel cioccolato. Può contenere mandorle. Prodotto svizzero **EN Milk chocolate with roasted hazelnuts 20%** Ingredients: sugar, HAZELNUTS, cocoa butter, whole MILK powder, cocoa mass, emulsifier (SOYA-lecithin), vanilla extract. Minimum solids in the chocolate: cocoa 30% /milk 14%. May contain almonds. Product of Switzerland

100 g enthalten/containing:	
Energie/energy:	2350 kJ (563 kcal)
Fett /fat:	37 g
davon gesättigte Fettsäuren/of which saturates:	16 g
Kohlenhydrate/carbohydrate:	50 g
davon Zucker/of which sugars:	47 g
Eiweiss/protein:	7,9 g
Salz/salt:	0,13 g

Hergestellt durch/fabriqué par/
prodotto da/made by:


Schweizer Schokoladen AG
9230 Flawil · Schweiz

100g e  
EU-Adresse: Maestrani GmbH
Marktstrasse 30 · 6850 Dornbirn · Austria