

Etui 100g Tafel Querformat

Technische Anforderungen

- Bedruckbare Fläche
- Falten
- Stanzen

Technische Angaben:

Daten: Die folgenden Datenformate dürfen verwendet werden:

- Adobe Indesign
- Adobe Illustrator
- Druckfähiges PDF (Stanzriss auf eigener Ebene oder analog dieser Vorlage als Volltonfarbe belassen)

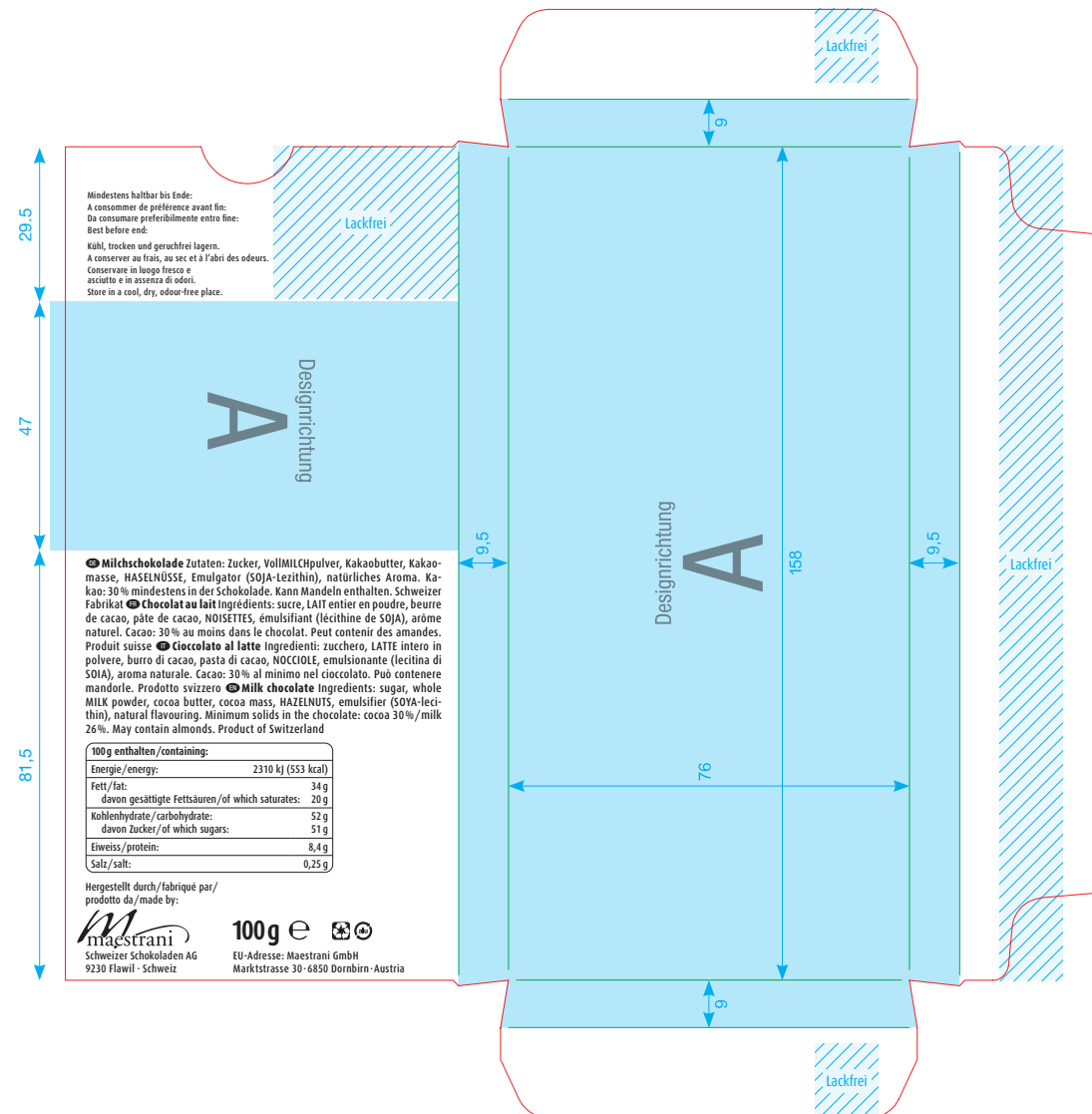
Beschnitt: Elemente am Rand der Stanzung mit 3 mm Beschnitt anlegen

Farben: Alle Farben 4farbig Skala. Keine Sonderfarben.

- Bilder:
- Mindest-Auflösung von 300 dpi.
 - Maximale Bildskalierung 120 %
 - Farbmodus: CMYK

Schriften: Schriften in Zeichenpfade umwandeln

Die in der Layout-Vorlage (Seite 2) enthaltenen Elemente dürfen nicht verändert werden.



Etui 100g Tafel Querformat
Layout-Vorlage

Mindestens haltbar bis Ende:
A consommer de préférence avant fin:
Da consumare preferibilmente entro fine:
Best before end:
Kühl, trocken und geruchsfrei lagern.
A conserver au frais, au sec et à l'abri des odeurs.
Conservare in luogo fresco e
asciutto e in assenza di odori.
Store in a cool, dry, odour-free place.

DE Milkschokolade Zutaten: Zucker, VollMILCHpulver, Kakaobutter, Kakao-
masse, HASELNÜSSE, Emulgator (SOJA-Lezithin), natürliches Aroma. Kakao: 30 %
mindestens in der Schokolade. Kann Mandeln enthalten. Schweizer Fabrikat
FR Chocolat au lait Ingrédients: sucre, LAIT entier en poudre, beurre de cacao,
pâte de cacao, NOISETTES, émulsifiant (lécithine de SOJA), arôme naturel.
Cacao: 30 % au moins dans le chocolat. Peut contenir des amandes. Produit
suisse **IT Cioccolato al latte** Ingredienti: zucchero, LATTE intero in polvere,
burro di cacao, pasta di cacao, NOCCIOLE, emulsionante (lecitina di SOIA),
aroma naturale. Cacao: 30 % al minimo nel cioccolato. Può contenere mandorle.
Prodotto svizzero **EN Milk chocolate** Ingredients: sugar, whole MILK powder,
cocoa butter, cocoa mass, HAZELNUTS, emulsifier (SOYA-lecithin), natural
flavouring. Minimum solids in the chocolate: cocoa 30 % /milk 26 %. May con-
tain almonds. Product of Switzerland

100 g enthalten /containing:	
Energie/energy:	2310 kJ (553 kcal)
Fett/fat:	34 g
davon gesättigte Fettsäuren/of which saturates:	20 g
Kohlenhydrate/carbohydrate:	52 g
davon Zucker/of which sugars:	51 g
Eiweiss/protein:	8,4 g
Salz/salt:	0,25 g

Hergestellt durch/fabriqué par/
prodotto da/made by:


Schweizer Schokoladen AG
9230 Flawil · Schweiz

100g e 
EU-Adresse: Maestrani GmbH
Marktstrasse 30-6850 Dornbirn · Austria